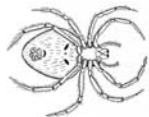
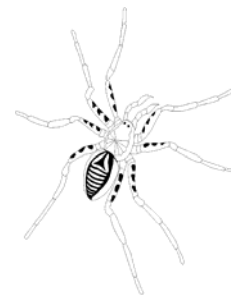


# Initiation aux araignées de Port-au-Saumon et du Québec



**Durée : deux jours (fin de semaine du 23 et 24 juin 2007)**

**Camp l'Ère de l'Estuaire à Port-au-Saumon, Charlevoix**



**FORMATEUR : Monsieur Raymond Hutchinson**

Formation :	\$ 25,00 + taxes
Formation, repas et hébergement sous la tente :	\$ 125,00 + taxes
Formation, repas et chambre (sur réservation) :	\$ 200,00 + taxes

Dates : 23 et 24 juin 2007

Sites Internet : [www.eredelestuaire.com](http://www.eredelestuaire.com)  
[www.port-au-saumon.com](http://www.port-au-saumon.com)  
[eredelestuaire@sympatico.ca](mailto:eredelestuaire@sympatico.ca)

**Réservation : 514-385-0438**

**M. Denis Turcotte**

**Arrivée des stagiaires : vendredi en soirée ; retour à la maison : dimanche en soirée.**

## **Samedi – 23 juin**

### **Matinée**

**Activité 1** - première rencontre : théorie : quelques notions de base; explications brèves sur la vie des araignées, activités d'observations et de collectes; le stage est fondé sur l'observation que 80 à 85 pour cent des espèces d'araignées récoltées par le naturaliste non spécialisé appartenant très souvent à huit ou neuf familles soit les **Agelenidae (et Amaurobiidae), Araneidae, Clubionidae, Lycosidae, Philodromidae, Salticidae, Theridiidae, Thomisidae, (Tetragnathidae, au bord de l'eau)**. Il est possible de retenir le genre et l'espèce de certaines de ces araignées dès le début de nos activités aranéologiques

**Activité 2** - première excursion d'une heure ou plus autour des bâtiments du camp.

**Activité 3** - travail au laboratoire : premier classement à la famille des araignées ramenées; apprentissage des caractères morphologiques de chaque famille; constitution d'un bac commun avec au moins un représentant de chaque famille; les autres spécimens peuvent servir à la création d'une collection personnelle pour chaque participant.

### **Après-midi**

**Activité 4** - insistance sur les méthodes de mise en collection : fioles utilisées, alcool (70%), emploi de deux étiquettes : information sur celles-ci : première : localité, province, habitat (micro-habitat), date de récolte, nom du collectionneur; deuxième : nom scientifique du spécimen collecté et nom du déterminateur. Poursuivre l'activité de reconnaissance des araignées au moins à la famille.

**Activité 5** - nouvelle sortie sur le terrain. Mettre plus d'emphase sur chaque méthode de récolte. Souper

### **Soirée**

**Activité 6** - travail au laboratoire : traitement des araignées récoltées par différentes méthodes; détermination à la famille, poursuite de l'apprentissage des caractères morphologiques servant à déterminer les araignées, tout en traitant les spécimens pour la conservation et l'établissement d'une collection personnelle.

## **Dimanche – 24 juin**

### **Matinée**

**Activité 7** - excursion au bord de l'eau : rivage marin, rivière, ruisseau sur le terrain du camp Ère de l'Estuaire et dans les environs: récolte au filet et à la main; initiation à la collecte par micro-habitats : pierres, objets, billes, souches pourries, écorce, débris végétaux au bord de l'eau, laisses de marées, etc.

**Activité 8** - traitement des spécimens récoltés au cours de l'activité 7.

### **Après-midi**

**Activité 9** - (suite de l'activité 8 au laboratoire, aperçu ou retour sur les outils permettant d'étudier les araignées; principaux ouvrages et littérature générale sur les araignées, instruments, produits chimiques, fioles, filets, autres techniques de récoltes : pièges-fosses, tamis (araignées de litière), extracteur du type Tullgren.

**Activité 10** (facultative, en raison du facteur temps) : araignées de bâtiments : intérieur et extérieur.

17h. Fin des activités pour l'ensemble du groupe, poursuite pour ceux et celles qui le peuvent.

Souper et retour à la maison en soirée.

Préparé par M. Raymond Hutchinson, 2007