

# L'engagement des parties prenantes dans la démarche de durabilité de Polytechnique : facteurs de succès

Présenté par: Louise Millette, Ph.D., ing.  
*Directrice, Département des génies civil, géologique et des mines*

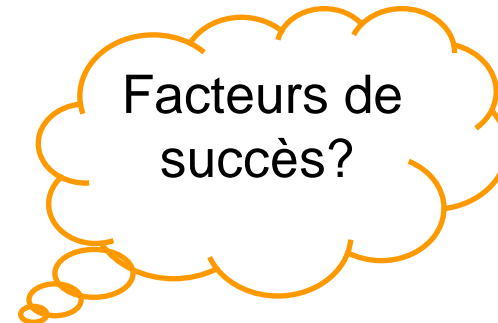


POLYTECHNIQUE  
MONTREAL



# PLAN DE LA PRÉSENTATION

- Bref historique
- Évolution des comités, mandat et résultats
  - Le premier CODDEP
  - Le premier COGEP
  - Le second COGEP
  - Le second CODDEP
  - Vers le PADDEP
- Quelques leçons apprises
- Conclusion



# BREF HISTORIQUE : le développement durable à Polytechnique Montréal

2000

- Proposition, par le Comité environnement étudiant, d'une *Politique en matière de protection et de promotion de l'environnement*
- Création du premier *Comité de développement durable de l'École Polytechnique (CODDEP-1)*

2001

- Création de programmes de D.E.S.S. en environnement et développement durable

2002

- Adoption par l'Assemblée de direction d'un *Engagement moral de l'École en matière de développement durable*
- Création du premier *Comité de gestion environnementale de l'École Polytechnique (COGEP-1)*

2003

- Proposition d'un projet de politique en environnement par le COGEP



# BREF HISTORIQUE : le développement durable à Polytechnique Montréal

2004

- Adoption de la *Politique en matière de protection, de gestion et de promotion de l'environnement* de Polytechnique
- Création du second *Comité de gestion environnementale de l'École Polytechnique* (COGEP-2)

2010

- Embauche d'un conseiller en développement durable

2011

- Adoption de la politique et du plan d'action en DD de Polytechnique
- Transformation du COGEP en CODDEP
- Certification Campus durable

2012

- Vers la création d'un comité des *Partenaires du développement durable de l'École Polytechnique* (PADDEP)



# Le premier *Comité de développement durable de Polytechnique (CODDEP) (2000-2004)*

- Composition
  - Créé comme sous-comité du Conseil académique de Polytechnique
  - Composé de professeurs, étudiants et représentants de certains services (Recherche, Appui pédagogique, Études)
- Mandat : intégrer le DD dans la formation et épauler les formateurs
- Observations et résultats
  - Activités intenses pendant un an : DESS, site web et colloque
  - *Engagement moral de Polytechnique* adopté en 2002
  - Collaboration à la rédaction de la *Politique en matière de protection, de gestion et de promotion de l'environnement* adoptée en 2004
  - Distanciation des opérations, essoufflement des membres, transfert de la plus grande partie de l'animation au prochain comité créé suite à l'*Engagement moral*



# Le premier Comité de développement durable de Polytechnique (CODDEP) (2000-2004)

- Composition

- Créé comme s
- Polytechnique
- Composé de
- certains se

## Succès :

- lien direct avec la mission de formation
- rigueur et expertise scientifique

- Mandat

## Difficultés :

- aucun lien avec les opérations
- très en avance par rapport à la culture de l'organisation

- Observati

- Activité
- *Engagement*
- Collaboration

- approche théorique et académique
- aucune insertion dans la structure organisationnelle
- leadership ad-hoc

*protection*  
adoptée

- Distanciation des opérations, essoufflement des membres, transfert de la plus grande partie de l'animation au prochain comité créé suite à l'*Engagement moral*

de  
l'environnement



# Le premier *Comité de gestion environnementale de Polytechnique (COGEP) (2003-2004)*

- Composition
  - Créé comme sous-comité du comité des ressources matérielles du Service de gestion des immeubles
  - Composé de représentants de diverses directions et des syndicats
  - Faible participation des étudiants
- Mandat : rédiger une politique environnementale pour Polytechnique
- Observations et résultats
  - *Politique en matière de protection, de gestion et de promotion de l'environnement* rédigée et adoptée en 2004
  - Comité de courte durée de vie : intérêt et implication mitigés des participants, agendas multiples, peu de diffusion et positionnement hiérarchique incertain



# Le premier *Comité de gestion environnementale de Polytechnique (COGEP) (2003-2004)*

- Composition

- Créé comme sous-comité des ressources matérielles du Centre de gestion des ressources matérielles
- Composé de représentants des syndicats
- Faible présence

### Succès :

- lien direct avec les opérations
- mandat clair

### Difficultés :

- liens faibles avec la formation et les étudiants
- agendas multiples
- insertion incertaine dans la structure organisationnelle
- leadership ad-hoc

- Mandat :

- Observatoire

- *Politique promotionnelle*

- Comité de gestion des ressources matérielles, implication limitée des participants, agendas multiples, peu de visibilité et positionnement hiérarchique incertain



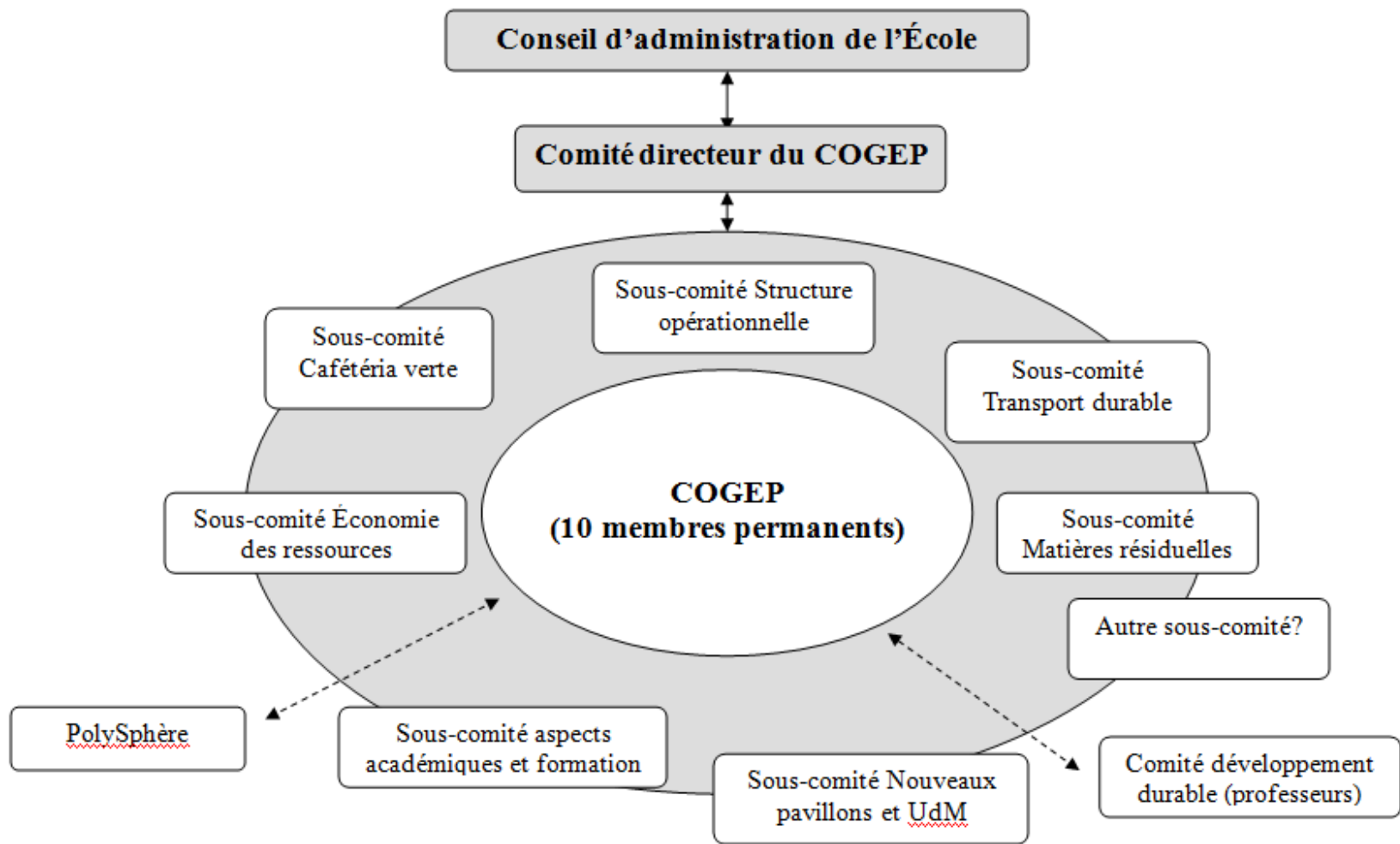
2004



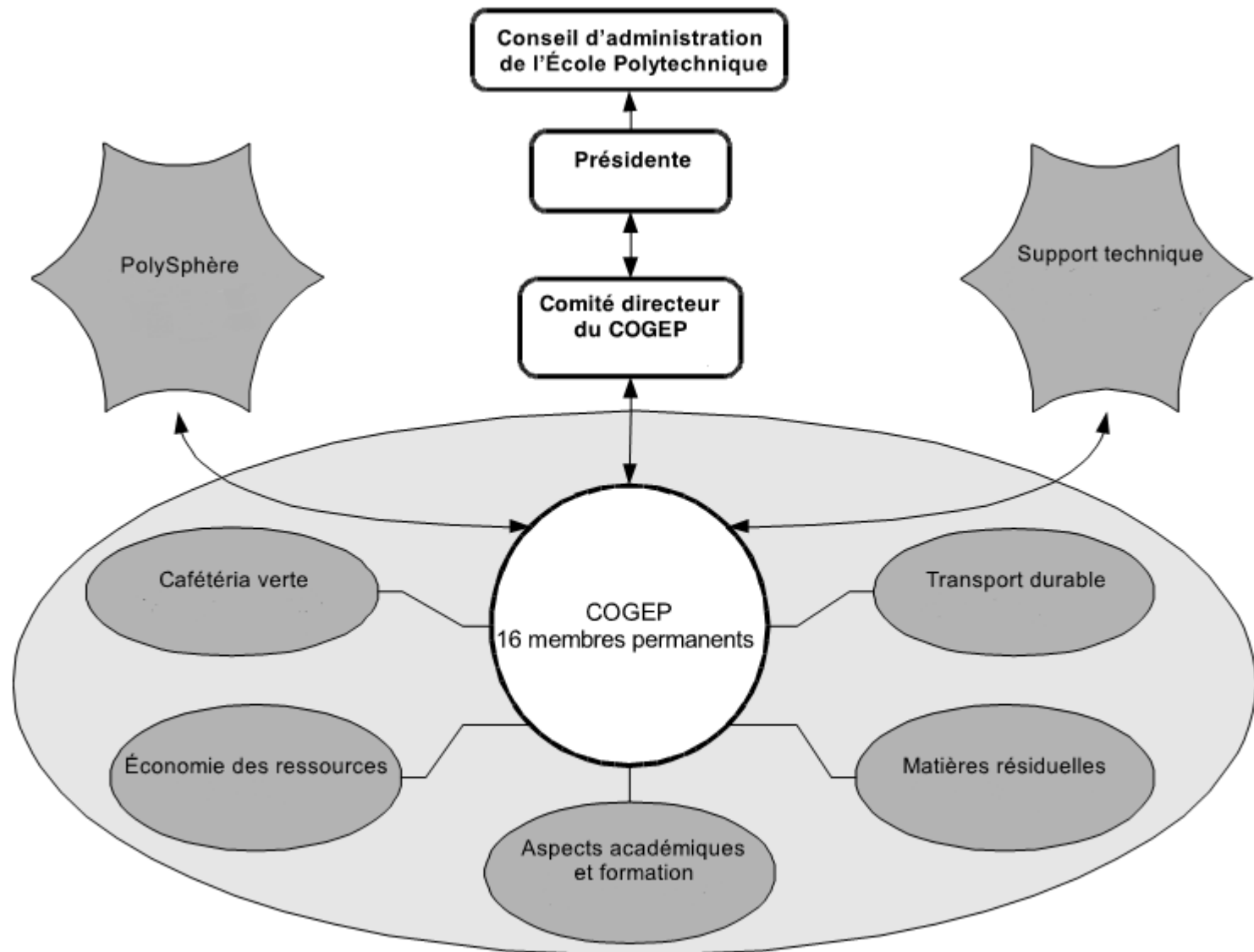
# Le second *COGEP* (2004-2011)

- Composition
  - Créé par la *Politique en matière de protection, de gestion et de promotion de l'environnement* adoptée par le CA en 2004
  - Présidence confiée à un professeur-gestionnaire expert de contenu
  - Rattaché directement au Conseil d'administration de Polytechnique
  - Composé de "porteurs de dossiers" impliqués, issus de diverses organisation mais agissant en leur nom personnel
    - professeurs et chargés de cours;
    - directeurs de départements;
    - représentants étudiants (AEP, AECSP, PolySphère);
    - représentants du Service des immeubles;
    - représentants du CIRAIG;
    - conseiller en développement durable (à partir de 2010)





## COMPOSITION DU COGEP (proposition 2004)



## COMPOSITION DU COGEP (2008-2009)

# Le second *COGEP* (2004-2011)

- Mandat et fonctions
  - Coordonner les activités de gestion environnementale à l'échelle de Polytechnique
  - Promouvoir l'élaboration, la mise en place et le suivi des projets de gestion, avec l'appui de la direction
  - Rédiger le rapport annuel sur l'environnement de Polytechnique



# Le second *COGEP* (2004-2011)

- Observations et résultats
  - Activités soutenues, réunions mensuelles à l'automne et à l'hiver
  - Cinq rapports sur l'environnement (2005 à 2009)
  - Coordination de plusieurs initiatives, par exemple :
    - implantation de vélos en libre-service;
    - mise en place d'un projet intégrateur en DD;
    - adoption de la *Politique en matière de développement durable* par le CA en janvier 2011.
  - Bonne synergie, diffusion et valorisation de la contribution de tous
  - Identification du besoin d'un support permanent



# Le second *COGEP* (2004-2011)

- Observations et résultats

- Activités soutenues de l'automne et

- Cinq rapports

- Coordination

- implémentation
- mise en œuvre
- adoption d'une approche durable

- Bonne synergie des contributions

- Identification des besoins et des ressources

## Succès :

- contributions de plusieurs facettes de la mission de l'organisation
- positionnement hiérarchique clair et de haut niveau
- leadership affirmé et reconnu
- flexibilité et adaptabilité

## Difficultés :

- entièrement tributaire du travail de volontaires
- ressources limitées



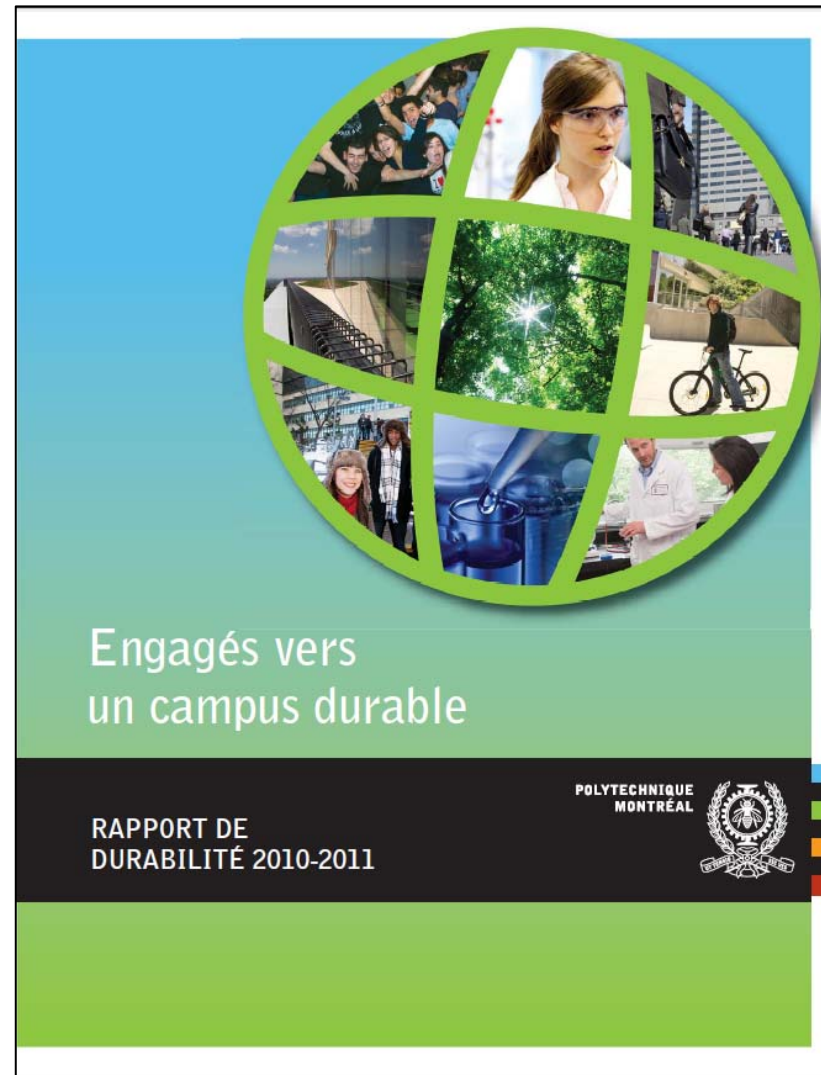
# Le second *CODDEP* (2011-...)

- Composition
  - Créé par la *Politique en matière de développement durable* adoptée par le CA en 2004
  - Structure similaire à celle du COGEP-2
  - Membres du COGEP-2 sont devenus membres du CODDEP
  - Membership élargi à des porteurs de dossiers qui dépassent les enjeux environnementaux :
    - service des affaires étudiantes;
    - service des ressources humaines;
    - Service des communications et du recrutement.



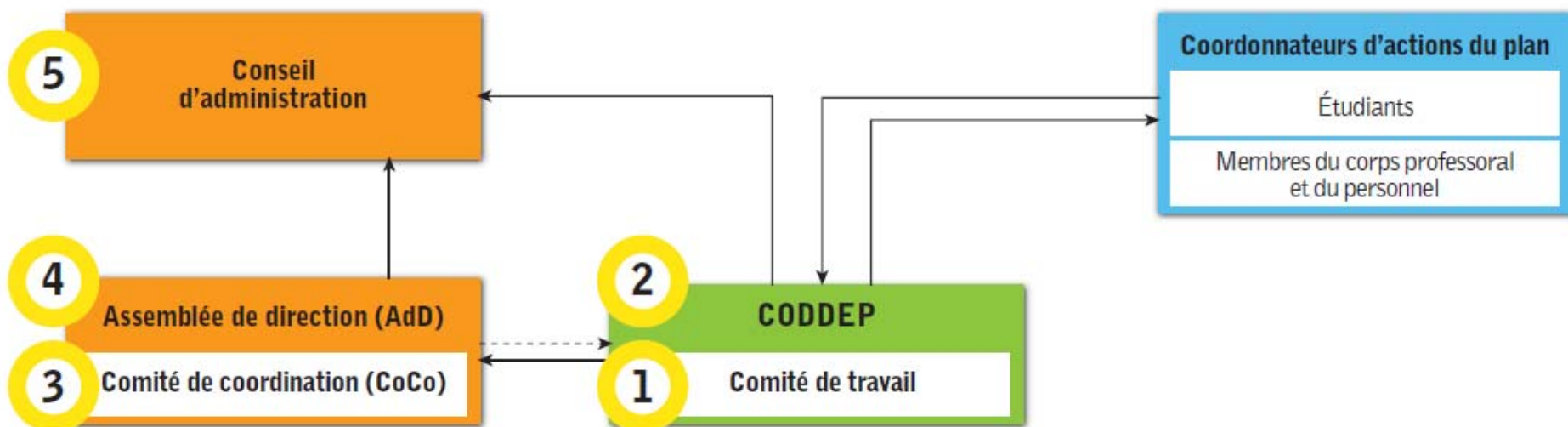
# Le second *CODDEP* (2011-...)

- Mandat et fonctions
  - Voir au pilotage de la démarche de durabilité, à savoir au processus de consultation visant la concertation, à la mise en œuvre et au suivi de la *Politique en matière de développement durable*
  - Élaborer, mettre en œuvre et effectuer le suivi du plan d'action de durabilité
  - Produire un bilan annuel de durabilité.





## Le second *CODDEP* (2011-...)



**STRUCTURE DE GOUVERNANCE DE LA MISE EN  
ŒUVRE DU PLAN DE DD DE POLYTECHNIQUE**

# Le second *CODDEP* (2011-...)

- Résultats
  - Rédaction d'une politique et d'un plan d'action en durabilité
  - Coordination de la démarche pour l'obtention de la certification *Campus durable* de la *Coalition Jeunesse Sierra*
  - Publication de deux rapports de durabilité (en 2010 et 2011)
  - Mise sur pied d'un fonds pour des initiatives durables
  - Coordination d'initiatives diverses. Exemples :
    - nouvelle terrasse extérieure pour les employés;
    - comité pour la rénovation de la cafétéria;
    - stratégie d'intégration du DD dans le formation;
    - station BIXI.



# Le second *CODDEP* (2011-...)

## • Résultats

- Rédaction d
- Coordinati
- certificat
- Public
- Mise sur
- Coordi
- nouv
- comité
- stra
- 

### Succès :

- positionnement hiérarchique clair et de haut niveau
- Implication élargie de la communauté polytechnicienne
- leadership affirmé et reconnu

### Difficultés :

- éparpillement des sujets
- baisse de motivation de certains participants
- ressources limitées



# Vers le *Comité des partenaires du développement durable de Polytechnique (PADDEP)*

- Mise en place prévue durant l'année 2012-13
- Composition
  - Personnes qui ont des responsabilités administratives et étudiantes ou un rôle de représentation syndicale ou associative
  - Personnes d'influence au sein de leur groupe
- Mandat
  - Diffuser et soutenir la démarche et les actions en matière de durabilité au sein de leur groupe ou organisation
  - Susciter l'implication et la mobilisation de la communauté polytechnicienne.



# QUELQUES LEÇONS APPRISES

## Qualités d'un comité multipartite efficace :

### Ouvert

Comprend des membres de toute la communauté, notamment des étudiants qui ont été à l'initiative de la démarche et sont essentiels pour mobiliser la communauté.

### Engagé

Composé de *porteurs de dossiers* plutôt que de représentants statutaires de directions ou associations.

### Actif

Cherche à faire avancer les initiatives de chaque participant grâce au soutien et conseils des autres membres.

### Cohérent

Regroupe des individus qui privilégient la concertation et le dialogue plutôt que la critique et la confrontation.

### Taille gérable

Favorise la participation active de tous.



# QUELQUES LEÇONS APPRISES

## Facteurs de succès

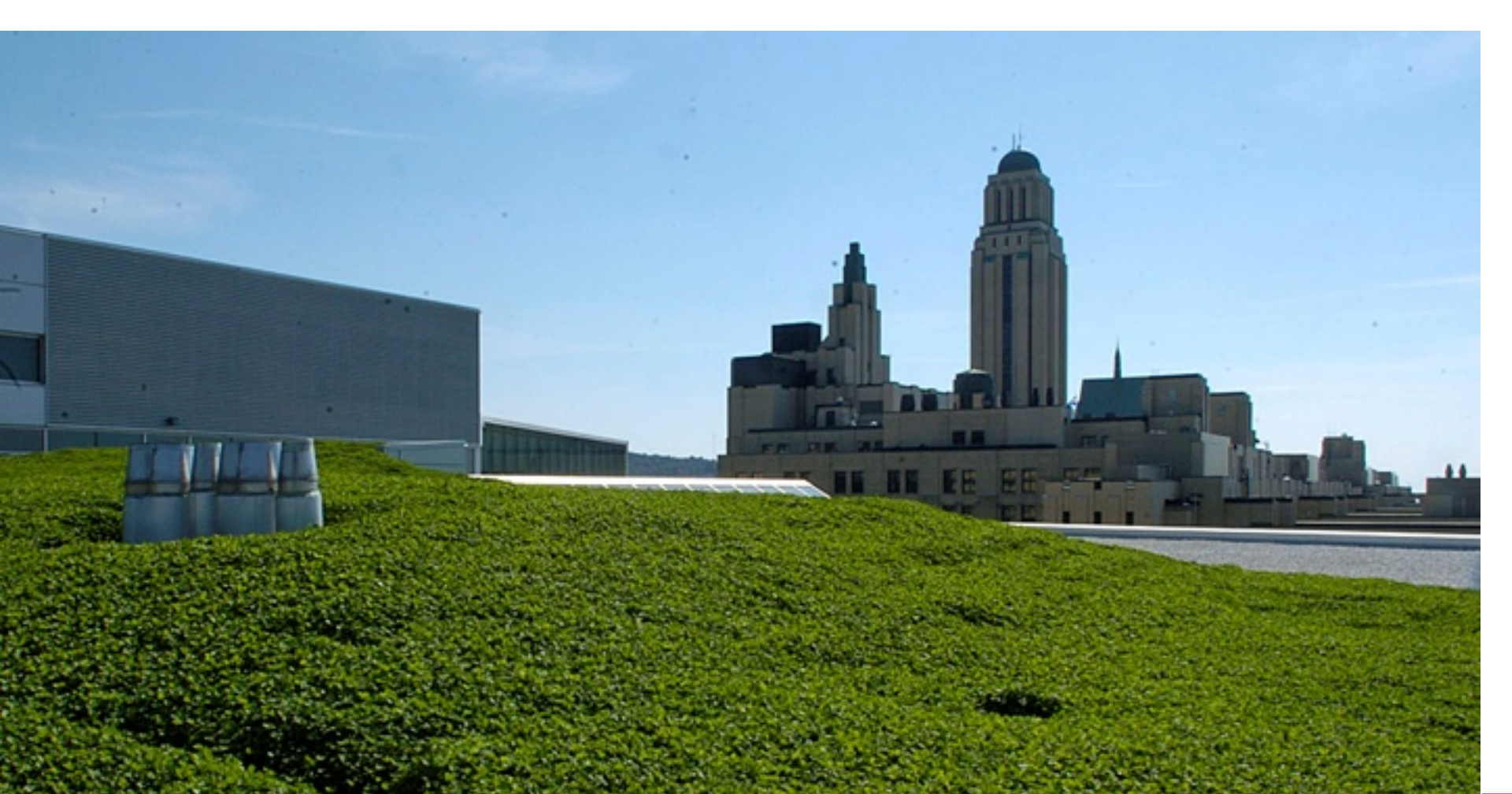
- Appui et engagement de la haute direction
- Mandat soutenu par une politique et un plan d'action clairs
- Présidence expérimentée, engagée, portant la responsabilité des choix et décisions du comité
- Partage des opportunités de succès et flexibilité
- Appui d'un conseiller DD à temps plein :
  - a permis au CODDEP de se libérer de la reddition de comptes pour jouer plutôt un rôle de coordination;
  - doit rester en appui et non un exécutant.



# CONCLUSION

- Polytechnique Montréal cumule une douzaine d'années d'expérience de travail en comités multipartites en environnement et développement durable.
- Leur succès dépend grandement de leur composition. Ils sont plus efficaces lorsque qu'ils comprennent :
  - des membres de toute la communauté, dont des étudiants;
  - des porteurs de dossiers plutôt que des représentants statutaires de directions ou associations;
  - des individus qui privilégient le dialogue plutôt que la critique et la confrontation.
- L'appui et la confiance de la direction sont indispensables afin de soutenir la motivation.





***QUESTIONS?***

**POLYTECHNIQUE  
MONTRÉAL**

